

FORMA DO PAVIMENTO COBERTURA (NÍVEL 330)
Escala 1:50

Vigas			
Nome	Seção (cm)	Elevação (cm)	Nível (cm)
V1	14x35	0	330
V2	14x35	0	330
V3	14x35	0	330
V4	14x35	0	330
V5	14x35	0	330
V6	14x35	0	330
V7	14x35	0	330
V8	14x35	0	330
V10	14x35	0	330
V11	14x35	0	330
V12	14x35	0	330
V13	14x35	0	330

Lajes								
Nome	Tipo	Dados		Nível (cm)	Peso próprio (kgf/m²)	Sobrecarga (kgf/m²)		
		Altura (cm)	Elevação (cm)			Adicional	Acidental	Localizada
L1	Treliçada 2D	16	0	330	206	87	100	-
L2	Treliçada 2D	16	0	330	206	87	100	-
L3	Treliçada 2D	16	0	330	206	87	100	-
L4	Treliçada 1D	16	0	330	162	87	100	-
L5	Treliçada 1D	16	0	330	162	87	100	-
L6	Treliçada 1D	16	0	330	162	87	100	-
L7	Treliçada 2D	16	0	330	206	87	100	-

Características dos materiais	
fck	Ecs
(kgf/cm²)	(kgf/cm²)
250	241500

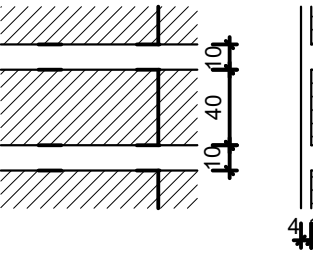
Dimensão máxima do agregado = 19 mm

Pilares			
Nome	Seção (cm)	Elevação (cm)	Nível (cm)
P1	14x28	100	430
P2	14x28	100	430
P3	14x28	100	430
P4	14x28	100	430
P5	14x28	0	330
P6	14x28	0	330
P7	14x28	0	330
P8	14x28	0	330
P9	14x28	0	330
P10	14x28	0	330
P11	14x28	100	430
P12	14x28	0	330
P13	14x28	100	430
P14	14x28	0	330
P15	14x28	100	430
P16	14x28	100	430
P17	14x28	100	430
P18	14x28	100	430
P19	14x28	100	430

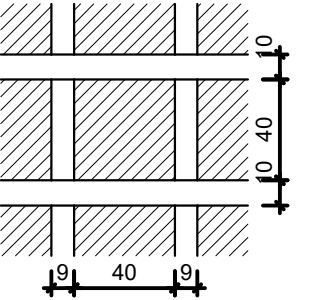
Legenda dos pilares		Legenda das vigas e paredes	
	Pilar que morre		Viga
	Pilar que passa		

Blocos de enchimento				
Detalhe	Tipo	Nome	Dimensões (cm)	Quantidade
			h x b x l	
1/3	EPS Unidirecional	B12/40/40	12 40 40	61
2/4	EPS Bidirecional	B12/40/40	12 40 40	252

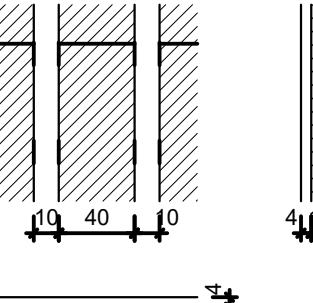
Detalhe 1 (esc. 1:30)



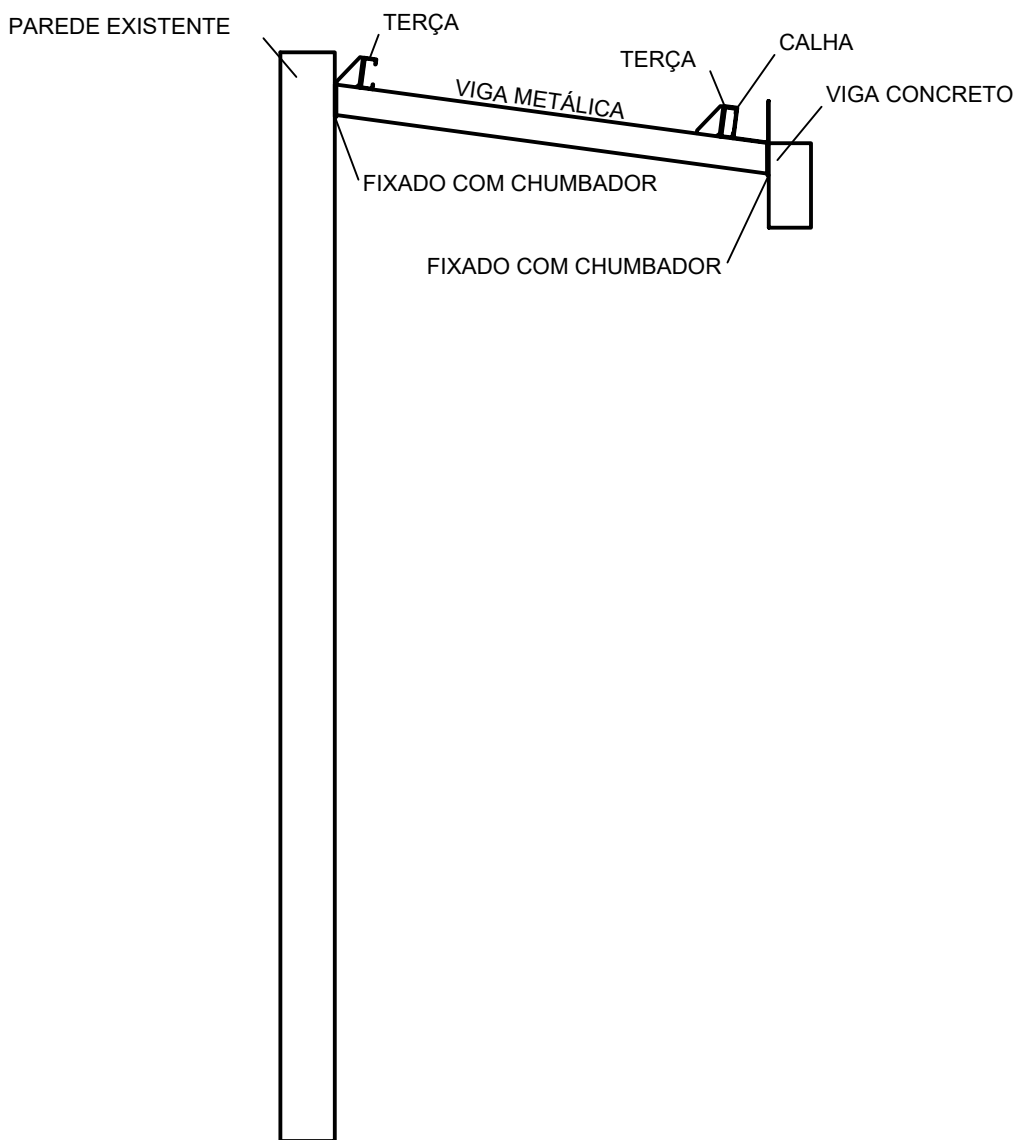
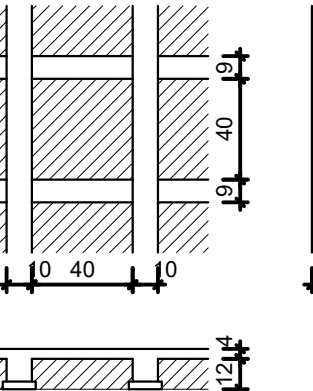
Detalhe 2 (esc. 1:30)



Detalhe 3 (esc. 1:30)

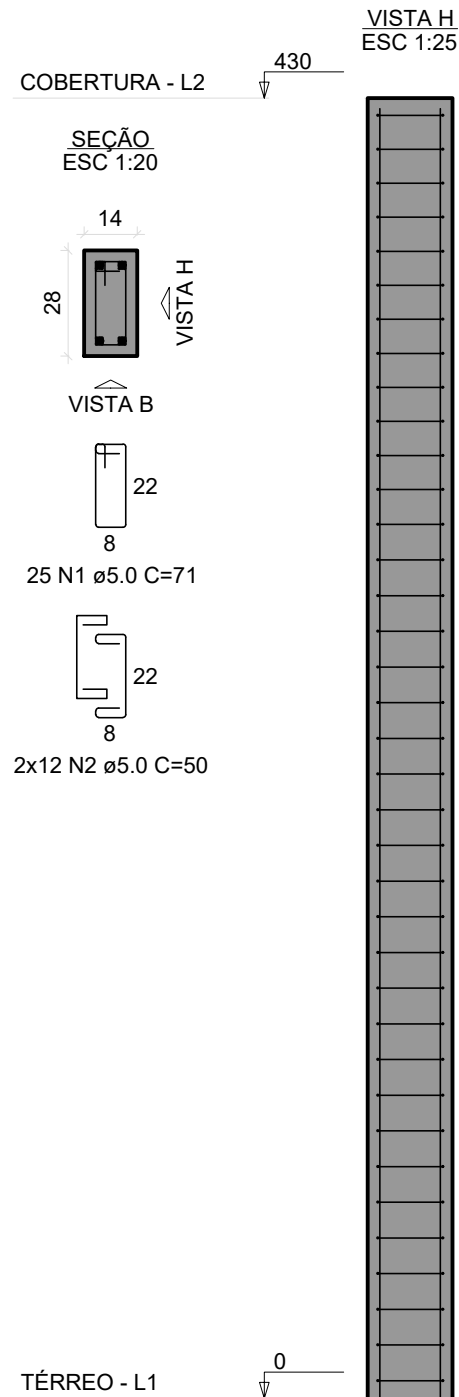


Detalhe 4 (esc. 1:30)

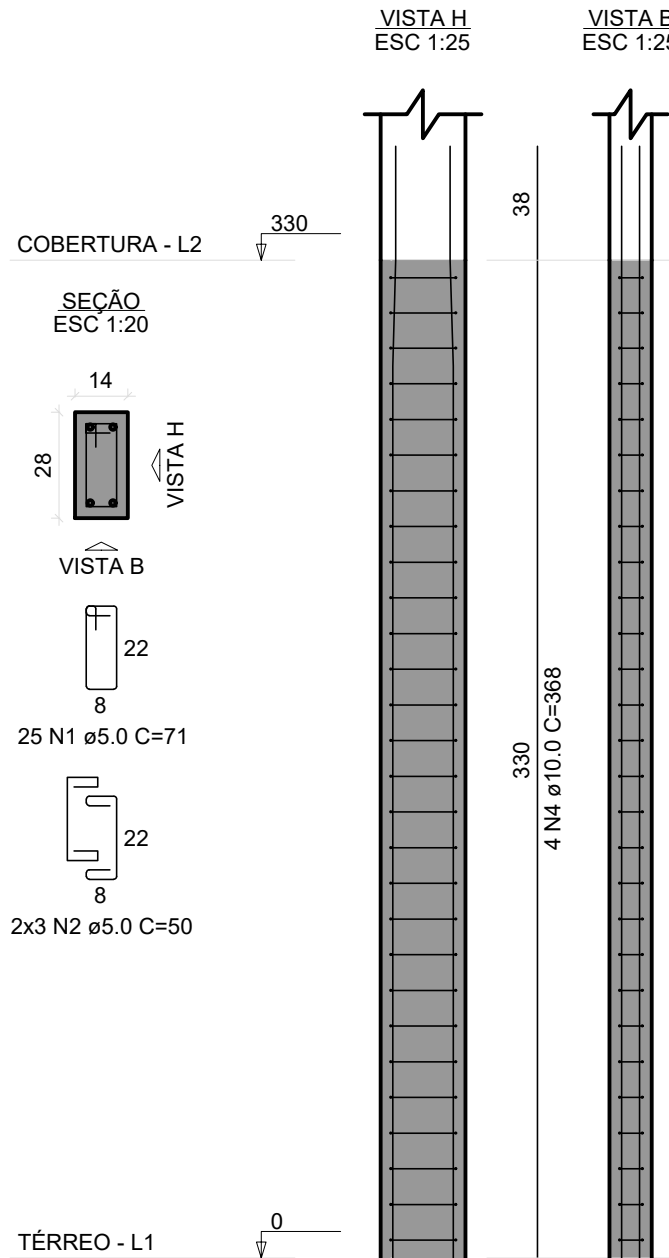


CORTE A-A
Escala 1:25

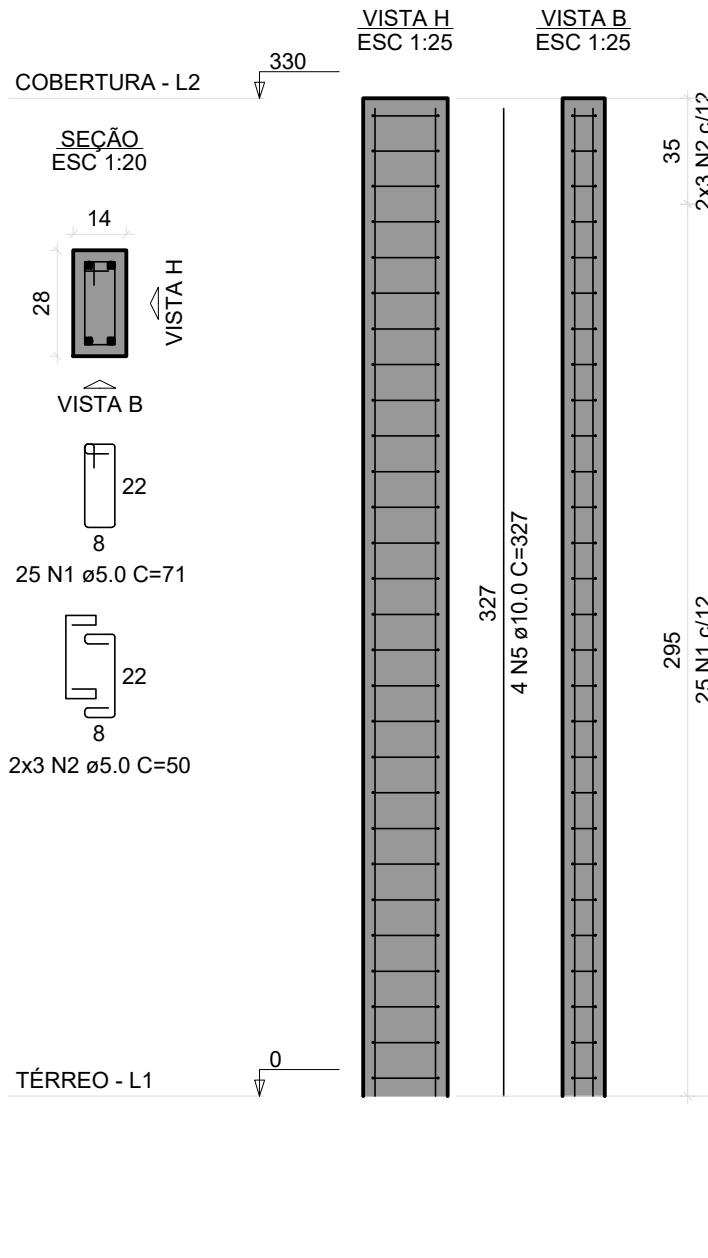
P1=P2=P3=P4=P11=P13=
=P15=P16=P17=P18=P19



P5=P6=P7=P8



P9=P10=P12=P14



RELAÇÃO DO AÇO

11xP1		4xP5		4xP9	
AÇO	N	DIAM (mm)	QUANT	C.UNIT (cm)	C.TOTAL (cm)
CA60	1	5.0	475	71	33725
	2	5.0	312	50	15600
CA50	3	10.0	44	427	18788
	4	10.0	16	368	5888
	5	10.0	16	327	5232

RESUMO DO AÇO

AÇO	DIAM (mm)	C.TOTAL (m)	PESO + 10% (kg)
CA50	10.0	299.1	202.8
CA60	5.0	493.3	83.6
PESO TOTAL (kg)			
CA50		202.8	
CA60		83.6	

Volume de concreto (C-25) = 2.89 m³
Área de forma = 61.91 m²

- 1- Condições de Solo
Não foi apresentado, pré-projeto, a sondagem geotécnica no terreno objeto deste projeto. Para fins de dimensionamento preliminar e definição de fundações, foi adotada tensão admissível do solo igual a 2,00 kgf/cm². Recomenda-se, obrigatoriamente, a realização de ensaio de sondagem do solo antes da execução das fundações, a fim de: Verificar o tipo de solo predominante e o nível do lençol freático; Determinar a tensão admissível real do terreno;
- 2- Execução das Fundações
A execução das fundações deverá seguir rigorosamente as orientações da NBR 6122. A profundidade mínima de assentamento das sapatas deverá garantir o apoio em solo firme e isento de material orgânico ou instável. Caso seja identificada presença de solos moles, lençol freático elevado ou recalques diferenciais, deverão ser adotadas medidas corretivas mediante nova análise técnica.
- 3- Execução da Estrutura Metálica
Todas as dimensões estão em milímetros, exceto quando indicado em contrário. Os recortes de canto reto são de 10 x 10 mm e os raios não indicados são de 10 mm. As soldas devem ser executadas com eletrodo E70XX, exceto quando especificado de forma diferente. Os parafusos são de material A325N, exceto quando anotado, e as porcas são de material A194 2H, exceto quando indicado em contrário.

CONTRATADA:	CONTRATANTE:		
 CIDADES INTELIGENTES SERVIÇOS CNPJ Nº: 43.101.003/0001-24 AVENIDA MESTRA FRINHA, Nº 726 - 1º ANDAR, CIDADE SANTA MARIA MONTES CLAROS/MG - CEP: 39401-074	 PREFEITURA DE BOCAIUVA SERVIÇOS CNPJ Nº: 18.803.072/0001-32 RUA MARIANO DE QUEIROGA, Nº 141 - CENTRO BOCAIUVA/MG - CEP: 39390-000		
RESPONSÁVEL TÉCNICO:	RESPONSÁVEL LEGAL:		
 LUCAS DE MACEDO PEREIRA CREA: 197.837/D - MG	 PREFEITO MUNICIPAL DE BOCAIUVA		
REFORMA E AMPLIAÇÃO CENTRO DE NUTRIÇÃO E DIETÉTICA- SND HOSPITAL MUNICIPAL DR GIL ALVES			
DESCRIÇÃO: FORMA NÍVEL 330. DETALHAMENTO EXECUTIVO DOS PILARES E LISTA DE MATERIAIS			
ENDEREÇO DA OBRA: PRAÇA ZICO CALDEIRA, CENTRO			
MUNICÍPIO: BOCAIUVA/MG	DATA INICIAL: 03 DE MARÇO DE 2026		
FASE DO PROJETO: INICIAL	ART/RTT:	DATA DA REV.:	
REFERÊNCIA DO PROJETO: BOC-0049	ESCALA: INDICADAS	Nº REVISÃO: 00	05/08